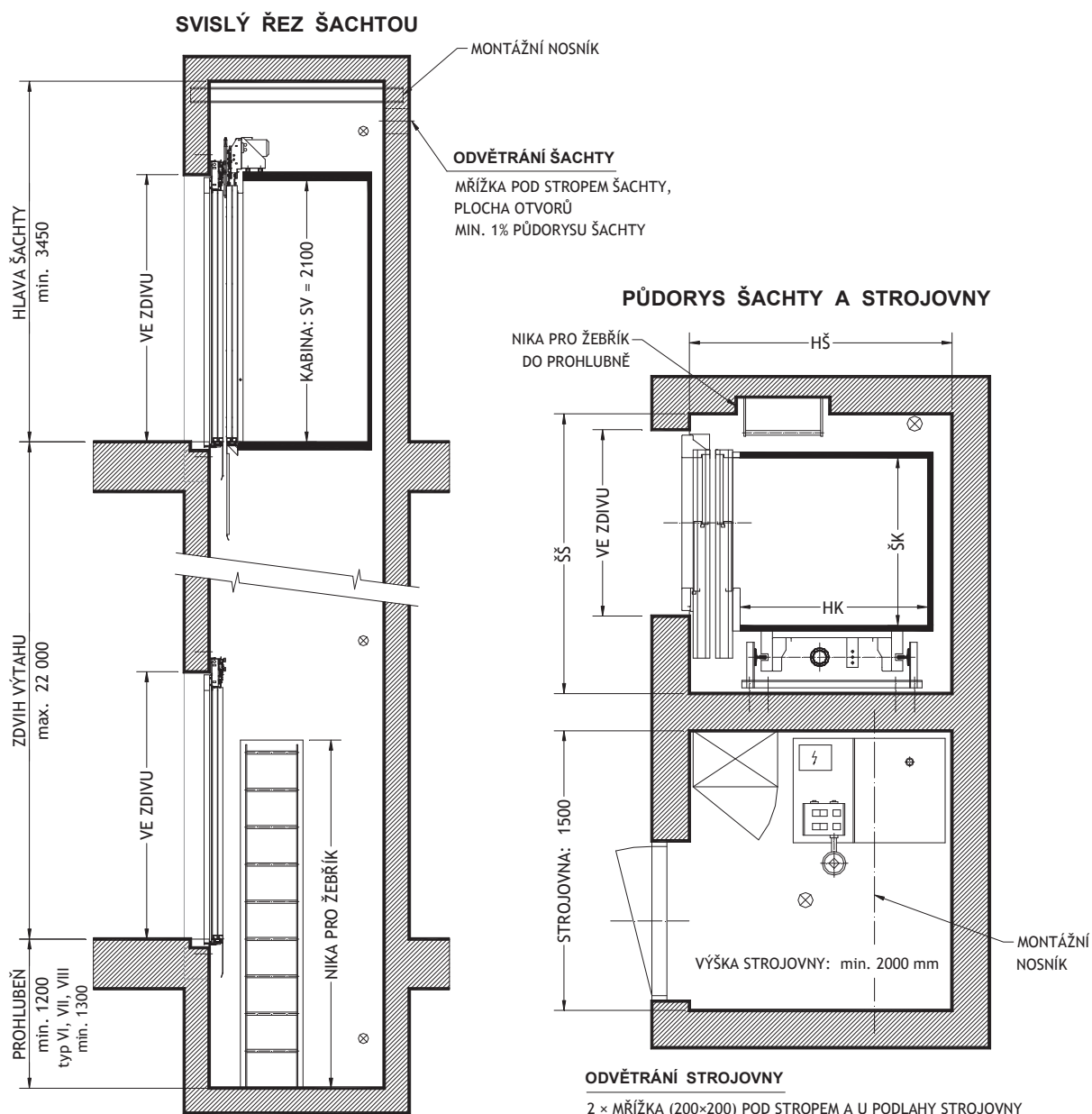


| typ   | NOSNOST |       | KABINA<br>ŠK × HK | ŠACHTA<br>ŠŠ × HŠ | DVEŘE       | VE ZDIVU    | RYCHLOST<br>[ m/s ] | PŘÍKON<br>[ kW ] | ♿              |
|-------|---------|-------|-------------------|-------------------|-------------|-------------|---------------------|------------------|----------------|
|       | [ kg ]  | osoby |                   |                   |             |             |                     |                  |                |
| I.    | 320     | 4     | 900 × 1000        | 1500 × 1400       | 700 × 2000  | 1000 × 2230 | 0,62                | 5,8              |                |
| II.   | 400     | 5     | 1000 × 1100       | 1600 × 1500       | 800 × 2000  | 1100 × 2230 | 0,62                | 7,7              |                |
| III.  | 450     | 6     | 1000 × 1250       | 1600 × 1650       | 800 × 2000  | 1100 × 2230 | 0,62                | 9,5              | • <sup>1</sup> |
| IV.   | 630     | 8     | 1100 × 1400       | 1700 × 1800       | 900 × 2000  | 1200 × 2230 | 0,62                | 11,0             | •              |
| V.    | 1000    | 13    | 1100 × 2100       | 1700 × 2500       | 900 × 2000  | 1200 × 2230 | 0,62                | 18,4             | •              |
| VI.   | 1250    | 16    | 1200 × 2300       | 1950 × 2700       | 1100 × 2000 | 1400 × 2230 | 0,62                | 22,0             | •              |
| VII.  | 1600    | 21    | 1400 × 2400       | 2100 × 2800       | 1100 × 2000 | 1400 × 2230 | 0,62                | 29,4             | •              |
| VIII. | 2000    | 26    | 1600 × 2400       | 2300 × 2800       | 1200 × 2000 | 1500 × 2230 | 0,62                | 36,8             | •              |

<sup>1)</sup> při změnách dokončených staveb

... délkové rozměry jsou v [ mm ]

**PRŮCHOZÍ VÝTAH** - hloubka šachty " HŠ " se zvětší o 140 mm



Ostatní varianty uspořádání výtahu možno projednat telefonicky.  
Technické změny vyhrazeny !  
(rev. 2015-11-06)

| typ  | NOSNOST |       | KABINA<br>ŠK × HK | ŠACHTA<br>ŠŠ × HŠ | DVEŘE      | VE ZDIVU    | RYCHLOST<br>[ m/s ] | PŘÍKON<br>[ kW ] | ♿ |
|------|---------|-------|-------------------|-------------------|------------|-------------|---------------------|------------------|---|
|      | [ kg ]  | osoby |                   |                   |            |             |                     |                  |   |
| I.   | 320     | 4     | 900 × 1000        | 1200 × 1500       | 700 × 2000 | 1000 × 2150 | 0,62                | 5,8              |   |
| II.  | 400     | 5     | 1000 × 1100       | 1300 × 1620       | 800 × 2000 | 1100 × 2150 | 0,62                | 7,7              |   |
| III. | 450     | 6     | 1000 × 1250       | 1300 × 1770       | 800 × 2000 | 1100 × 2150 | 0,62                | 9,5              |   |

... délkové rozměry jsou v [ mm ]

